

FARMACIA PERELLO

LABORATORIO FORMULACIÓN MAGISTRAL

**TRATAMIENTOS MÉDICOS
ANTIAGING**

farmacialaboratorioperello.es

TRATAMIENTOS MÉDICOS ANTIAGING, DISPONIBLES EN LABORATORIO PERELLÓ

La **medicina Antiaging** tiene como objetivo **retrasar los signos del envejecimiento** y proporcionar las herramientas, soluciones y actitudes necesarias para que la calidad de vida del individuo se mantenga en un nivel óptimo, aunque este vaya envejeciendo cronológicamente.

Las terapias antiaging han demostrado que es posible **mejorar nuestra calidad de vida**, siempre supervisado por un facultativo y acompañado de un tratamiento farmacológico personalizado para cada uno de los pacientes.

PRINCIPIOS ACTIVOS MÁS HABITUALES EN TERAPIAS ANTIAGING

TRATAMIENTOS VÍA ORAL

DHEA

La DHEA es una **hormona producida naturalmente en el cuerpo**, encargada de producir las hormonas sexuales masculinas y femeninas, entre ellas, la testosterona y el estrógeno. Tener unos **niveles bajos de DHEA** tiene **efectos negativos** sobre las personas, dado que influyen en enfermedades tales como la osteoporosis, arteriosclerosis, enfermedad de Addison's, enfermedades relacionadas con el sistema inmune, demencia senil, parkinson e incluso cáncer. Por ello, es necesario, en algunas ocasiones, la suplementación de DHEA por vía oral entre 25 mg.-100 mg. diarios.

PROGESTERONA

La progesterona es **una hormona sexual** que se libera en los ovarios y durante el embarazo en la placenta. Acondiciona el endometrio para la implantación del embrión, y se produce **durante el embarazo** para que transcurra de manera segura. También tiene un papel durante el **período de lactancia**, ya que ayuda a preparar las glándulas mamarias aumentando el tamaño de los senos para la segregación de leche.

En menor medida, la progesterona también es producida por las **glándulas adrenales** y por el **hígado**. Los hombres también tienen progesterona en su cuerpo, aunque en muy pequeñas cantidades, producida en los testículos y en las glándulas suprarrenales.

La progesterona se comienza a producir después de la pubertad de la mujer, **tras la primera menstruación**. A partir de entonces, se producirá en cada ciclo menstrual y se irá disminuyendo su producción progresivamente hasta la menopausia. Elaboramos formas sublinguales de progesterona con concentraciones que oscilan entre 100 mg.- 200 mg. diarios.

HORMONAS TIROIDEAS T3 y T4

El **tiroides** es una **glándula clave en nuestro proceso metabólico**. Se encarga de la producción de hormona tiroidea, fundamentalmente en forma de **T4**, y en menor medida de **T3**, si bien en realidad es este último tipo de hormona tiroidea la realmente activa a nivel celular. Como método de regulación se encuentra la TSH, secretada a nivel hipofisario en función de los niveles en sangre de estas dos hormonas tiroideas.

Si bajan estos niveles, aumenta la TSH para estimular su producción, y viceversa. Las funciones de las hormonas tiroideas son múltiples, **actuando a nivel de la mayoría de nuestros órganos y sistemas**. Podríamos decir que se trata de hormonas globales que **permiten optimizar el metabolismo celular**, además de multitud de otras e importantes acciones. Generalmente, la suplementación con T4 y T3 se elabora en proporción 80:20 con concentraciones que varían entre 25 mcg. y 200 mcg. diarios.

ESTRIOL

Se trata de un **metabolito del estradiol**, con menor actividad biológica, junto con la estrona, pero con actividad biológica. Es muy abundante en el embarazo.

Es un **estrógeno de acción breve**, porque su tiempo de retención en los núcleos de las células endometriales es corto. Sustituye la falta de **producción estrogénica en mujeres menopáusicas** y alivia los síntomas de la menopausia. Las dosis habituales oscilan entre 1- 3 mg. diarios.

PREGNENOLONA

Precursor de casi todas las **hormonas de tipo esteroideo**, se utiliza en **concentraciones de 10, 25, 50 y 100mg diariamente**. Aunque los niveles de pregnenolona endógena no disminuyen drásticamente con la edad, si **ayuda a contrarrestar el déficit de hormonas sexuales** que se produce con el envejecimiento.

MELATONINA

Utilizada habitualmente como **inductor del sueño REM**, se ha demostrado que tiene un **efecto antioxidante y protector** a concentraciones elevadas, superiores a la dosis habitual (1,9 mg.). Tiene función antioxidante directa en rangos entre 10 mg. - 100 mg. y también indirecta por estimulación de enzimas antioxidantes.

Además, tiene la ventaja de no provocar oxidación como puede hacer la Vitamina C y otros antioxidantes. Se puede preparar en forma de liberación Retard, para tener un efecto prolongado a lo largo del día.

HORMONAS VÍA ORAL

Podemos elaborar **tratamientos hormonales con estradiol y progesterona**, en forma de **pastillas sublinguales**, con concentraciones de 1 a 3mg en el caso del estradiol y de hasta 200mg en la progesterona.

SUPLEMENTOS VITAMÍNICOS/MINERALES

Disponemos de gran cantidad de elementos minerales en forma de **quelato y gluconato**, que **favorecen la absorción y disminuyen el malestar estomacal**.

Zinc, Hierro, Cobre, Cromo, Magnesio, Manganeseo, etc. Así como todas las vitaminas del grupo B, vitamina C (ácida y neutra) y las liposolubles A, D, E y K.



FITOTERAPIA

La fitoterapia es el uso de productos de **origen vegetal** para la prevención, la curación o el alivio de una amplia variedad de síntomas y enfermedades.

Disponemos de **todo tipo de extractos secos** de plantas con **actividad antioxidante**: trébol rojo, lino, angélica sinensis, picrogenol, indol 3 carbinol, di indol metano, astaxantina, licopeno, etc... con la posibilidad de combinarlos para obtener un mejor **efecto terapéutico**.



TRATAMIENTOS VÍA TÓPICA

MESOTERAPIA

La mesoterapia es un tratamiento médico que consiste en realizar una serie de **microinyecciones con principios activos** en la capa media de la piel o mesodermo, situada a 4 o 6 mm bajo la superficie. Estos principios pueden ser, entre otros, **vitaminas, minerales, ácido hialurónico, aminoácidos o ácidos nucleicos**. Sus resultados serán diferentes en función de la zona en la que se apliquen y los principios que contengan. En LABORATORIO PERELLÓ disponemos de sala estéril para la elaboración de tratamientos utilizados en mesoterapia:

- Fosfatidilcolina 10%
- DMAE 2 y 5%
- Polidocanol 0,5 y 2%
- Vitaminas y minerales

Disponemos de gran cantidad de activos utilizados en mesoterapia.

CREMAS HORMONALES TIPO HRT

Los **niveles hormonales disminuyen** con la edad, restaurarlos a un nivel óptimo permite obtener **múltiples beneficios**. Para ello, hay que controlar muy bien la dosis que nos aplicamos, un exceso puede ser contraproducente al igual que el uso de hormonas inadecuadas.

Las **hormonas bioidénticas** formuladas en LABORATORIO PERELLÓ no sufren el paso hepático, su administración es transdermal a través de la piel, son menos activas biológicamente pero son más seguras. Garantizamos la dosis exacta en cada una de las aplicaciones .

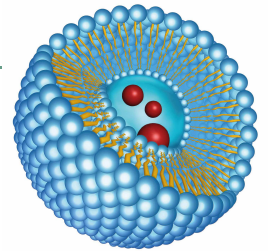
El excipiente transdermal utilizado es una **crema no irritante de alta penetración** formulado a base de aceite de oliva. Esto nos permite una aplicación repetida de la crema, incluso en órganos sexuales, sin la aparición de molestias o pérdida de efectividad en la absorción.

EMULSIONES Y SOLUCIONES TÓPICAS

Disponemos de numerosos activos como Hidroquinona, Ácido Kójico, Ácido Tranexámico, Ácido Ascórbico, Ácido Retinóico, Tricloroacético, etc. para tratamientos tópicos en forma de **soluciones o emulsiones**.

LIPOSOMAS

En LABORATORIO PERELLÓ somos especialistas en la elaboración de liposomas. Disponemos de la **tecnología más avanzada** y los conocimientos más precisos para su elaboración, tanto para **uso tópico** como **uso oral**.



OTRAS ELABORACIONES

Podemos elaborar todo tipo de preparaciones, pues somos especialistas en:

Farmacoterapia Intra cavernosa (FIC) • Medicina ortomolecular • Medicina integrativa oncológica • Sueroterapia

CÓMO SOLICITAR LAS PREPARACIONES

- 1 Envío de la receta al laboratorio por Whatsapp, email o fax
- 2 Nos ponemos en contacto contigo para informar del PVP, en caso de solicitarlo
- 3 El cobro puede realizarse cómodamente por **transferencia bancaria, tarjeta de crédito o contrareembolso**.
- 4 Tras esto, **generamos el parte de trabajo** para el laboratorio, prospecto para el paciente, etiqueta y factura / albarán.
- 5 **Elaboramos la fórmula** bajo la normativa GMP
- 6 Empaquetamos y **enviamos al cliente**. Tiempo habitual para la recepción, de 24 a 48 horas.

CONTACTA CON NOSOTROS



960 261 670 - 601 903 733

info@farmacialaboratorioperello.es
laboratorio@farmacialaboratorioperello.es

C/ Virgen de los Desamparados 6
46869 Atzeneta de Albaida (Valencia)

NACEX

FARMACIA PERELLO

LABORATORIO FORMULACIÓN MAGISTRAL

C/ Virgen de los Desamparados 6 - 46869 Atzeneta de Albaida (Valencia)

960 261 670 - 601 903 733



info@farmacialaboratorioperello.es
laboratorio@farmacialaboratorioperello.es